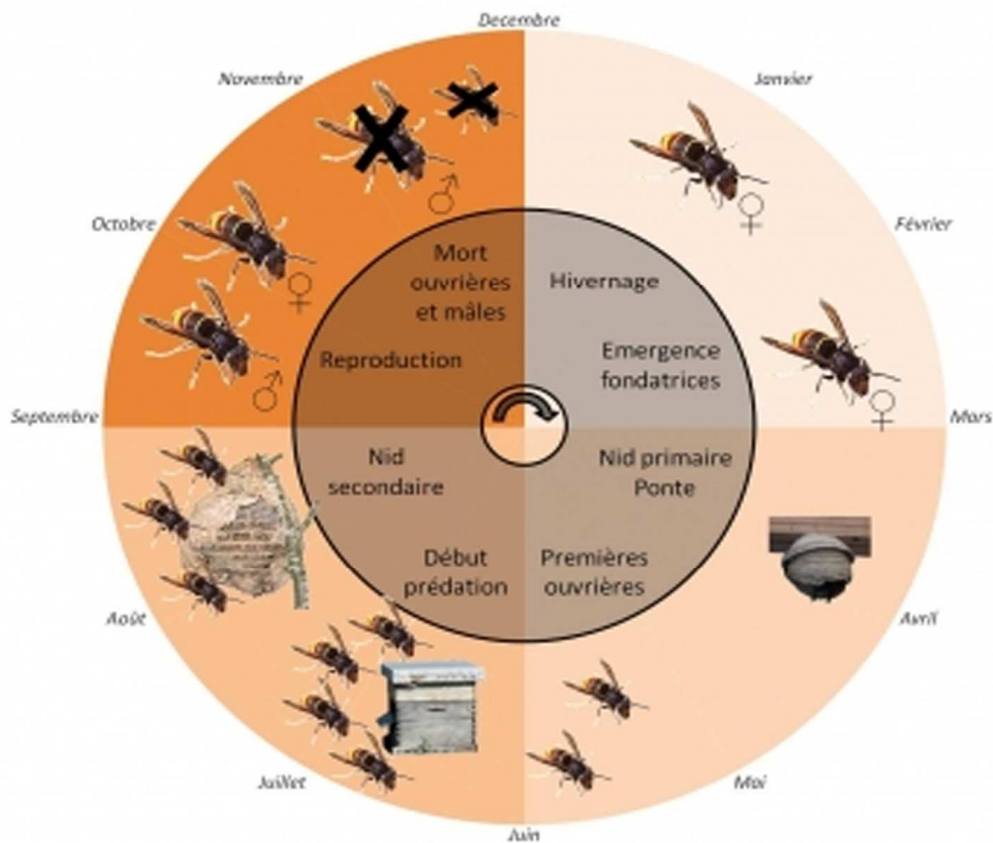


Cycle de vie du frelon asiatique



Les questions à poser:

- Où se situe le nid, dans un abri de jardin, dans un arbre dans le sol, dans une cheminée?
- Quelle taille fait le nid ?
- A quoi ressemblent les insectes, ils sont plutôt jaune ou plutôt brun?
- Dans quel type d'arbre se trouve le nid.
- Seuls les frelons asiatiques construisent des nids suspendus dans les arbres.

Pour éviter les piqûres

- Ne pas s'approcher du nid à moins de trois mètres.
- Ne pas faire de vibration auprès du nid, éviter tout appareil de jardinage tel que taille haie, tondeuse, débrousailluse.
- N'essayez pas de détruire le nid vous-même.

Consignes à suivre en cas de piqûres

Si la personne piquée présente:

- Une insuffisance respiratoire
 - Une pathologie cardiaque
 - Une allergie connue aux piqûres d'hyménoptères
- faire le 18 ou le 15 immédiatement et ne pas la laisser seul**

Après cela, réalisez les opérations suivantes:

- Appliquez un point chaud sur la ou les piqûres, le venin est thermosensible.
- Vous avez à votre disposition plusieurs moyens, le plus simple est de faire couler de l'eau la plus chaude possible sur la ou les piqûres.
- Si vous disposez d'un briquet ou d'une cigarette, approchez le point chaud le plus près possible de la piqure et laissez le plus longtemps possible.
- Après le point chaud, mettre du froid pour limiter la formation d'un œdème.
- Désinfecter

Abeille

Guêpe

Frelon Asiatique

Frelon Européen

